



TAŚMY DWUSTRONNE

O RÓŻNEJ SILE KLEJENIA

RD-172 0.036mm
0.100mm

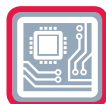
- Dwustronna taśma na bazie filmu poliestrowego.
- Po jednej stronie taśma posiada niską siłę klejenia, zaś po drugiej klej chwyta szybko i trwale.
- Obie strony pokryte są klejem akrylowym.

RD-449 0.025mm
0.100mm

- Dwustronna taśma na bazie filmu poliestrowego.
- Po jednej stronie klej akrylowy, który bez trudu klei się do metali, plastików itp.
- Po drugiej stronie znajduje się specjalny klej silikonowy, zaprojektowany w celu klejenia do silikonu, powierzchni silikonowych oraz profili.

RD-449B 0.025mm
0.050mm

- Wersja RD-449 z klejem o wyższej przyczepności.
- Natychmiastowa przyczepność do wielu powierzchni.



RD-172

Dwustronna taśma klejąca o różnych siłach klejenia.

Na bazie filmu poliestrowego, pokrytego klejem akrylowym. Taśma jest dwustronna. Po jednej stronie klej jest słabo klejący i łatwo się usuwa, po drugiej zaś, klei mocno i trwale.

Zastosowanie:

- taśma do tymczasowego podtrzymywania,
 - słabo przyczepny klej daje się usunąć z metalu albo szkła bez pozostawiania śladów.
-

RD-449

Dwustronna taśma na bazie poliestru.

Po jednej stronie pokryta klejem polisiloksanowym, a po drugiej klejem z żywicy syntetycznej. Klej polisiloksanowy doskonale klei się do kauczuku silikonowego oraz podłoża pokrytego silikonem.

Zastosowanie:

- taśma do produkcji membran dotykowych, przykleja klawisze z kauczuku silikonowego do styków foliowych.
- dostarczana na dwóch przekładkach, również w formie wykrojów do aplikacji na styków foliowych.

Klej silikonowy – przekładka wytłaczana.

Klej z żywicy syntetycznej – przekładka papierowa.
