



TAŚMY O WYSOKIEJ SILE KLEJENIA

RD-365A

0.012mm / 0.025mm
0.050mm / 0.190mm

- Dwustronna taśma na bazie poliestru z szybko i silnie przywierającym klejem żywicznym.

RD-503

0.025mm

- Jednostronna wersja RD-365A.

RD-421

0.025mm
0.050mm

- Dwustronna taśma o wysokiej przyczepności na bazie poliestru z klejem kauczukowym, do materiałów o niskiej swobodnej energii powierzchniowej.

RD-203E

0.025mm
0.050mm
0.075mm

- Jednostronna wersja RD-421.

RD-697

0.025mm
0.050mm

- Dwustronna taśma na bazie poliestru z wysoką wytrzymałością na ścinanie, z klejem akrylowym o wysokiej sile klejenia.
- Posiada doskonałą stabilność termiczną.

RD-706

0.025mm

- Jednostronna wersja RD-697.

RD-697C

0.012mm

- Cieńsza wersja RD-697.

RD-697CX

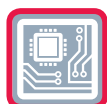
0.012mm

- Nieżółknący, odporny na promienie UV klej akrylowy.

DB Pełny zakres taśm o wysokiej sile klejenia, wiele bezpośrednich zamienników taśm VHB 3M.

DBP Grupa taśm o wysokiej sile klejenia na bazie filmu poliestrowego.

DBT Grupa cieńszych taśm transferowych z klejem akrylowym i silikonowym.



RD-365A

Dwustronna taśma o wysokiej sile klejenia.

Dwustronna samoprzylepna taśma łącząca wysoką siłą klejenia, wysoką wytrzymałość na ścinanie oraz wysoką odporność na zrywanie kleju. Odporna na wiele rodzajów rozpuszczalników i paliw.

Zastosowanie:

- taśma do laminowania o wysokiej odporności na zrywanie kleju oraz wysokiej wytrzymałości na ścinanie.

RD-503

Taśma samoprzylepna o wysokiej sile klejenia.

Taśma na bazie poliestru, łącząca wysoką siłą klejenia, wysoką wytrzymałość na ścinanie oraz wysoką odporność na zdzieranie kleju. Odporna na wiele rodzajów rozpuszczalników i paliw.

Zastosowanie:

- taśma o wysokiej sile klejenia, do łączenia szkła, metalu, plastiku oraz porowatych powierzchni.

RD-421

Taśma łącząca/wiążąca do filmów poliolefinowych.

Na bazie filmu poliestrowego po obu stronach pokryta klejem z kauczuku syntetycznego. Klej ten łączy wysoką siłą klejenia z wysoką wytrzymałością na ścinanie, dzięki czemu taśma nadaje się do różnych zastosowań w łączeniu oraz spajaniu.

Zastosowanie:

- łączenie i spajanie filmów polietylenowych i polipropylenowych.

RD-203E

Taśma do splicingu (łączenia) o wysokiej wytrzymałości na ścinanie.

Na bazie filmu poliestrowego. Po obu stronach pokryta klejem z kauczuku syntetycznego. Klej ten łączy wysoką siłą klejenia z wysoką wytrzymałością na ścinanie, dzięki czemu taśma nadaje się do różnych zastosowań w łączeniu oraz spajaniu.

Zastosowanie:

- łączenie i spajanie filmów polietylenowych i polipropylenowych.

RD-697

Dwustronna taśma samoprzylepna.

Na bazie filmu poliestrowego, pokrytego po obu stronach klejem poliakrylanowym. Klej po obu stronach posiada wysoką siłą klejenia oraz wysoką wytrzymałość na ścinanie. Dzięki temu taśma idealnie nadaje się do różnych zastosowań w splicingu.

RD-706

Taśma jednostronnie klejąca.

Na bazie filmu poliestrowego, pokrytego klejem poliakrylanowym. Klej po obu stronach posiada wysoką siłą klejenia oraz wysoką wytrzymałość na ścinanie. Dzięki temu taśma idealnie nadaje się do różnych zastosowań w splicingu.