



## TAŚMY TEFLONOWE Z WŁÓKNEM SZKLANYM

**PPI 751** 0.050mm

- Film PFTE Teflon® z klejem silikonowym.

**PPI 752** 0.120mm

- Grubsza wersja PPI 751.

**PPI 761** 0.135mm

- Taśma z Teflonu® wzmocnionego włóknem szklanym z klejem silikonowym na ustrukturyzowanej przekładce PCV.

**PPI 762** 0.080mm

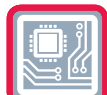
- Cieńsza wersja PPI 761.

**PPI 7510**

- Taśma elektroizolacyjna z Teflonu® z termoutwardzalnym klejem poliakrylowym.
- Do owijania.

**PPI 7610**

- Taśma elektroizolacyjna z Teflonu® z włóknem szklanym, z termoutwardzalnym klejem polisiloksanowym.



PPI 751

PPI 752

#### **Film PTFE Teflon® z klejem silikonowym.**

Materiał PTFE posiada bardzo dobrą elastyczność i nie tylko wyjątkową odporność chemiczną, ale też łatwo usuwa się go z powierzchni. Idealny do zastosowań wymagających niskiego współczynnika tarcia oraz łatwości odklejania.

##### **Zastosowanie:**

- nieprzywierająca ochronna powłoka do rolek, cylindrów, tarcz, pasów, do wyciskania polietylenu, powlekania na gorąco i procesów laminowania.

PPI 761

#### **Taśma z Teflonu® wzmocnionego włóknem szklanym z klejem silikonowym na ustrukturyzowanej przekładce PCV.**

Nieprzywierający nośnik PTFE jest odporny na sole, kwasy oraz rozpuszczalniki. Taśmę można używać w temperaturach do 260°C. Dzięki wzmocnieniu włóknem szklanym posiada ona wysoką wytrzymałość mechaniczną.

##### **Zastosowanie:**

- łatwo usuwalna powłoka ochronna przy zgrzewaniu plastikowych powierzchni.

PPI 762

#### **Taśma z Teflonu® wzmocnionego włóknem szklanym z klejem silikonowym na ustrukturyzowanej przekładce PCV.**

Cieńsza wersja PPI 761 posiadająca identyczną wytrzymałość chemiczną oraz termiczną. Bardziej odpowiednia do zastosowań wymagających taśmy, która ma pokryć nierówności na nieregularnej powierzchni.

##### **Zastosowanie:**

- łatwo usuwalna powłoka ochronna przy zgrzewaniu plastikowych powierzchni.

PPI 7510

#### **Taśma elektroizolacyjna - Teflon® z fluorokarbodem, pokryty termoutwardzalnym klejem poliakrylowym.**

Taśma odporna na rozdarcia, posiadająca doskonałą wytrzymałość termiczną oraz odporność na rozpuszczalniki/Klasa izolacji H.

##### **Zastosowanie:**

- szerokie zastosowanie w pakowaniu, aby zapewnić powierzchnię o niskim współczynniku tarcia przy transporcie przewodnic kabinowych,
- izolacja termiczna cewek, transformatorów oraz silników,
- mocowanie i wiązkanie kabli,
- owijanie wiązek kablowych.

PPI 7610

#### **Taśma elektroizolacyjna z Teflonu® z włóknem szklanym z termoutwardzalnym klejem polisiloksanowym.**

Taśma odporna na rozdieranie z doskonałą wytrzymałością termiczną/Klasa izolacji H.

##### **Zastosowanie:**

- wiązkanie kabli w wysokich temperaturach,
- izolacja międzyfazowa,
- mocowanie przewodów rdzenia i cewki,
- izolacja termiczna.