



## Ленты на основе алюминиевой фольги

**PPI 901** 0.030mm

- Ленты на основе алюминиевой фольги с акриловым клеем

**RD-802** 0.100mm

- Ленты на основе алюминиевой фольги с акриловым клеем
- Лучшее прилегание с силиконовым каучуком

**PPI 902** 0.040mm

**PPI 903** 0.060mm

**PPI 904** 0.100mm

- Уплотненный вариант PPI 901

**PPI 9015**

- Мягкий алюминий с электропроводящим клеем

**PPI 9016**

- Двусторонняя версия PPI 9015

**PPI 9020**

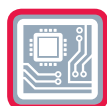
- Тисненный алюминий с электропроводящим клеем

**SP 341-6** 0.040mm  
0.060mm

- Устойчивый к высоким температурам алюминий с полисилоксановым клеем
- Гофрированный ПВХ-вкладыш

**SP 341-6E**

- Версия с тисненой рельефной пленкой



## PPI 901

### алюминиевая клейкая лента с термореактивным полиакрилатным клеем

на основе алюминиевой фольги, влагостойкая подтверждено UL (Underwriters Laboratories), также доступна с проводящим клеем

#### Применение:

- экранирование электромагнитных и радиопомех для двигателей, кабелей, шкафов, антенн и компонентов
- Теплопроводящая лента в производстве холодильников
- защитная теплоотражающая лента

## PPI-902

### Уплотненный вариант PPI 901

## RD-802

### Устойчивый к высоким температурам алюминий с полисилоксановым клеем

на основе алюминиевой фольги, покрытой самоклеющимся полисилоксановым клеем, поставляемым на E-вкладыше

#### Применение:

- временная защитная лента для температур до 300 C
- RD-802 обеспечивает полную защиту от влаги

## PPI 9015

### Мягкая алюминиевая самоклеющаяся лента с проводящим акриловым клеем

подтверждено UL (Underwriters Laboratories), номер E86214

#### Применение:

- разрядка статического электричества, экранирование электромагнитных и радиопомех, экранирование кабеля

## PPI 903

### Алюминиевая фольга на основе

акрилового клея Термостойкость до 150 C (320 F)

#### Применение:

- Для маскировки и защиты некоторых деталей самолета во время операций по зачистке красок. Клейкая лента на основе алюминия PPI 903-6 идеально подходит для данной задачи

## PPI 9016

### Двусторонняя алюминиевая самоклеющаяся лента с проводящим акриловым клеем

на основе алюминиевой фольги, с двух сторон покрытой электропроводящим клеем

#### Применение:

- Экранирование электромагнитных и радиопомех
- Склеивание проводящих поверхностей
- заземление

## PPI 9020

### Самоклеющаяся проводящая лента на основе тисненного алюминия

PPI 9020 имеет широкий диапазон применений в том числе заземлении бытовой техники и электронного оборудования для устранения электрических помех.

При производстве телевизоров PPI 9020 может быть нанесена непосредственно на графитовое покрытие трубки. Затем тиснение ленты сплющивается при приложении давления к ленте, и провод заземления затем может быть обжат до ленты.

## SP-341-6

### Устойчивая к высоким температурам алюминиевая лента с полисилоксановым клеем

на основе алюминиевой фольги, покрытой самоклеющимся полисилоксановым клеем, Поставляется на гофрированном ПВХ-вкладыше.

#### Применение:

- временная защитная лента для температур до 300 C
- SP-341-6 обеспечивает полную защиту от влаги