



Ленты на основе медной фольги

PPI 9110

- Медная фольга с акриловым непроводящим клеем

PPI 9115

- Проводящие клеи для экранирования
- Способна припаиваться

PPI 9116

- Двоинная с электропроводящим клеем
- Склеивание проводящих поверхностей

RD-384

0.035mm

- Версия PPI 9115, но с более толстым клеевым слоем
- Высокая адгезионная прочность

RD-676-6F

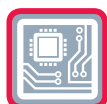
0.035mm

- Проводящие силиконовые клеи
- Удаляется без остатка даже после воздействия высокой температуры (+ 100 ° C)

PPI 9120

0.035mm

- Тисненная медь с электропроводящим клеем
- Низкое контактное сопротивление



PPI 9110

мягкая медная клеикая лента с термореактивным полиакрилатным клеем

на основе медной фольги, влагостойкая подтверждено UL (Underwriters Laboratories), также доступна с проводящим клеем

Применение:

- электропроводящая лента, паяемая как нагревательный элемент
- экранирование электромагнитных и радиопомех для двигателей, кабелей, кабинетов и компонентов

PPI 9115

мягкая медная клеикая лента с термореактивным полиакрилатным клеем

на основе мягкой медной фольги, влагостойкая Клеи электропроводящие

Применение:

- электропроводящая лента, паяемая как нагревательный элемент
- экранирование электромагнитных и радиопомех для трансформаторов, кабелей, кабинетов, двигателей и компонентов

RD-384

мягкая медная клеикая лента с термореактивным клеем

на основе мягкой медной фольги, влагостойкая • электропроводящая лента, паяемая как нагревательный элемент

Применение:

- электропроводящая лента, паяемая как нагревательный элемент
- экранирование электромагнитных и радиопомех для трансформаторов, кабелей, кабинетов, двигателей и компонентов

RD-676-6F

Медная фольга с токопроводящим силиконовым клеем

на основе мягкой медной фольги, покрытой проводящим силиконовым клеем. Проводящий силиконовый клей обладает абсолютной влагостойкостью, а также широким диапазоном рабочих температур (например, от -55°C до +150°C). Лента поставляется в прослойке

Применение:

- Проводящий контакт с широким диапазоном рабочих температур

PPI 9116

Двусторонняя медная самоклеящаяся лента с проводящим клеем

на основе мягкой медной фольги, с двух сторон покрытой электропроводящим клеем

Применение:

- экранирование электромагнитных и радиопомех
- Склеивание проводящих поверхностей
- заземление

PPI 9120

Самоклеящаяся проводящая лента на основе тисненной меди

подтверждено UL (Underwriters Laboratories)

Применение:

- электропроводящая лента, паяемая, с низким контактным сопротивлением
- экранирование электромагнитных и радиопомех для двигателей, кабелей, кабинетов
- и компонентов