



## Двусторонние ленты

дифференциальная  
адгезионная прочность

**RD-172** 0.036mm  
0.100mm

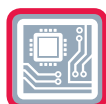
- Двусторонняя лента на основе полиэфирной пленки
- Лента содержит клей с низкой липкостью с одной стороны, и с высокой липкостью с другой
- Обе стороны покрыты акриловым клеем

**RD-449** 0.025mm  
0.100mm

- Двусторонняя лента на основе полиэфирной пленки
- Лента содержит акриловый клей на одной стороне, который легко соединяется с металлами, пластмассами и проч.
- На противоположной стороне ленты имеется специальный силиконовый клей, который был разработан для приклеивания к силикону, силиконовым поверхностям и профилям

**RD-449B** 0.025mm  
0.050mm

- версия RD-449 на более сильной клеевой основе
- Мгновенная адгезия ко многим поверхностям



## RD-172

### **Двусторонняя клейкая лента**

На основе полиэфирной пленки, покрытой акриловым клеем. Лента двусторонняя, с одной стороны с низкоадгезивным легко удаляющимся веществом, а с другой - с высокоадгезивным постоянным веществом

#### **Применение:**

- используется в качестве временного удерживания
  - клей с низкой адгезивностью можно без остатков удалить со стекла или металла
- 

## RD-449

### **Двухсторонняя полиэфирная лента**

Двухсторонняя лента, основанная на полиэфирной пленке, покрытой с одной стороны полисилоксановым клеем, а с другой - клеем из синтетической смолы. Полисилоксановый клей образует отличные связи с силиконовым каучуком и подложками с силиконовым покрытием.

#### **Применение:**

- мембранная разделительная лента для нанесения силиконовых резиновых прокладок на мембранные переключатели
- Rd-449 поставляется с двумя прослойками и может быть высечена для применения с мембранным переключателем.

**Силиконовый клей.** тисненное покрытие

**Клей синтетической смолы:** бумажное покрытие

---