



## Ленты с высокой адгезией

### RD-365A

0.012mm / 0.025mm  
0.050mm / 0.190mm

- Двусторонняя лента на основе полиэфира с высокоактивным акриловым клеем

### RD-503

0.025mm

- Односторонняя версия RD-365A

### RD-421

0.025mm  
0.050mm

- Двусторонняя лента на основе полиэфира с высоким адгезионным резиновым клеем для материалов с низкой

### RD-203E

0.025mm  
0.050mm  
0.075mm

- Односторонняя версия RD-421

### RD-697

0.025mm  
0.050mm

- Двусторонняя лента на основе полиэфира с высокоактивным адгезионным акриловым клеем
- Отличная стойкость к

### RD-706

0.025mm

- Односторонняя версия RD-697

### RD-697C

0.012mm

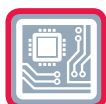
- Более тонкая версия RD-697

### RD-697CX

0.012mm

- Без пожелтения, акрил с защитой от УФ-излучения

- DB** Широкий выбор высокоэластичных лент, множество прямых эквивалентов диапазона 3M VHB
- DBP** Серия высокоэластичных лент на основе полиэфирной пленки
- DBT** Серия более тонких акриловых и силиконовых переносных лент



### RD-365A

#### **Двусторонняя лента с высокой адгезией**

Двухсторонняя самоклеящаяся лента, сочетающая высокую вязкость, высокий сдвиг и высокую адгезионную прочность при отрыве. Он также обладает стойкостью к широкому спектру растворителей / топлива

#### **Применение:**

- ламинирующая лента с высокой прочностью при отслаивании и срезах

### RD-503

#### **Самоклеящиеся ленты с высокой адгезией**

Двухсторонняя самоклеящаяся лента, сочетающая высокий уровень вязкости и адгезионной прочности при сдвиге. Он также обладает стойкостью к широкому спектру растворителей / топлива.

#### **Применение:**

- лента с высокой степенью адгезии для склеивания с стеклом, металлом, пластиком и пористыми поверхностями

### RD-421

#### **Соединительная/склеивающая лента для полиолефиновых пленок**

На основе полиэфирной пленки, покрытой с обеих сторон синтетическим резиновым клеем. Клеи сочетает высокую адгезионную прочность с прочностью при сдвиге, что делает его особенно подходящим для склеивания и соединения с поверхностями.

#### **Применение:**

- соединение и склеивание полиэтиленовых и полипропиленовых пленок

### RD-203E

#### **Соединительная лента с большими сдвиговыми усилиями**

На основе полиэфирной пленки, покрытой с обеих сторон синтетическим резиновым клеем. Клеи сочетает высокую адгезионную прочность с прочностью при сдвиге, что делает его особенно подходящим для склеивания и соединения с поверхностями.

#### **Применение:**

- склеивание полиэтиленовых и полипропиленовых пленок

### RD-697

#### **Двусторонняя самоклеящаяся лента**

На основе полиэфирной пленки, покрытой с обеих сторон полиакриловым клеем. Клеи обладает адгезионной прочностью при сдвиге. Подходит для любых видов склеивания

### RD-706

#### **Односторонняя самоклеящаяся лента**

На основе полиэфирной пленки, покрытой полиакриловым клеем. Клеи обладает адгезионной прочностью при сдвиге. Подходит для любых видов склеивания.