



## Ленты на основе медной

### PPI 9510

- Экранирующая лента на основе из луженой медной фольги с непроводящим клеем

### RD-445

0.035mm

- Более толстый слой клея, обеспечивающий повышенную адгезионную прочность

### PPI 9515

- Экранирующая лента на основе из луженой медной фольги с токопроводящим клеем

### RD-715-6

0.035mm

- Тонкая версия для газирования
- Подходит для применения в аэрокосмических и жестких дисках

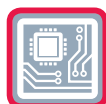
### PPI 9516

- Двухсторонняя лента на основе из луженой медной фольги с токопроводящим клеем

### PPI 9520

0.035mm

- Рельефная версия PPI



## PPI 9510

### Экранирующая лента на основе из луженой медной фольги с непроводящим клеем

На основе олова с обеих сторон из медной фольги. Оловянные слои обеспечивают улучшенную паяемость и коррозионную стойкость.

#### Применение:

- Экранирование электромагнитных и радиопомех
- заземление
- слив статического заряда
- экранирование кабелей и разъемов

## PPI 9515

### Экранирующая лента на основе из луженой медной фольги с токопроводящим клеем

На основе олова с обеих сторон из медной фольги. Клеи электропроводящие, обеспечивающие непрерывную защиту. Оловянные слои обеспечивают улучшенную паяемость и коррозионную стойкость.

#### Применение:

- экранирование электромагнитных и радиопомех
- заземление
- слив статического заряда
- экранирование кабелей и разъемов

## RD-445

### Экранирующая лента на основе из луженой медной фольги с токопроводящим клеем

На основе олова с обеих сторон из медной фольги. Клеи электропроводящие, обеспечивающие непрерывную защиту. Оловянные слои обеспечивают улучшенную паяемость и коррозионную стойкость.

#### Применение:

- экранирование электромагнитных и радиопомех
- заземление
- слив статического заряда
- экранирование кабелей и разъемов

## RD-715-6

### Экранирующая лента на основе из луженой медной фольги с токопроводящим клеем

на основе мягкой медной фольги, покрытой проводящим силиконовым клеем. Клеи разработаны для тщательного сшивания и низкой дегазации.

#### Применение:

- Проводящая контактная лента, для применения в аэрокосмической промышленности и на жестких дисках

## PPI 9516

### Оцинкованная медная экранирующая лента, покрытая с обеих сторон электропроводящим клеем

На основе олова с обеих сторон из медной фольги. Клеи электропроводящие, обеспечивающие непрерывную защиту. Оловянные слои обеспечивают улучшенную паяемость и коррозионную стойкость.

#### Применение:

- экранирование электромагнитных и радиопомех
- заземление
- слив статического заряда
- экранирование кабелей и разъемов

## PPI 9520

### Тисненая оловянная медная экранирующая лента

двусторонняя оловянная планка на основе медной фольги. Лента имеет тисненый рисунок, который обеспечивает прямой контакт через клеи. Оловянные слои обеспечивают улучшенную паяемость и коррозионную стойкость.

#### Применение:

- экранирование электромагнитных и радиопомех
- заземление
- слив статического заряда
- экранирование кабелей и разъемов