



MEDENÉ FÓLIE

PPI 9110

- medená fólia s akrylovým nevodivým lepidlom

PPI 9115

- medená fólia s akrylovým vodivým lepidlom na tienenie
- spájkovateľná

PPI 9116

- obojstranná páska s vodivým lepidlom
- spájanie vodivých povrchov

RD-384

0.035mm

- verzia 9115 ale s hrubšou vrstvou lepidla
- väčšia lepiaca sila

RD-637-6F

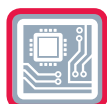
0.035mm

- verzia 9115 s lepidlom s nízkym obsahom prchavých látok

PPI 9120

0.035mm

- dezénová meď s vodivým lepidlom
- nízky prechodový odpor



PPI 9110

lepiaca páska z mäkkej medi s elektricky nevodivým vytvrdzujúcim polyakrylovým typom lepidla

PPI 9110 je úplne odolná voči vlhkosti. Dostupná aj s vodivým lepidlom.

uznaná UL

použitie:

- vodivá páska, spájkovateľná, použiteľná aj ako výhrevné teleso
- EMI/RFI tienenie motorov, káblov, rozvádzačov a súčiastok

PPI 9115

lepiaca páska z mäkkej medi s elektricky vodivým vytvrdzujúcim polyakrylovým typom lepidla

PPI 9115 je úplne odolná voči vlhkosti. Lepidlo je elektricky vodivé.

použitie:

- vodivá páska, spájkovateľná, použiteľná aj ako výhrevné teleso
- EMI/RFI tienenie motorov, káblov, rozvádzačov a súčiastok

RD-384

lepiaca páska z mäkkej medi s elektricky vodivým vytvrdzujúcim lepidlom

úplne odolná voči vlhkosti. Lepidlo je elektricky vodivé.

použitie:

- vodivá páska, spájkovateľná, použiteľná aj ako výhrevné teleso
- EMI/RFI tienenie motorov, káblov, rozvádzačov a súčiastok

RD-637-6F

lepiaca páska z mäkkej medi s elektricky vodivým silikónovým lepidlom

Vodivé silikónové lepidlo je úplne odolné voči vlhkosti a je aplikovateľné v širokej škále teplôt (-55°C do +150°C). Páska je dodávaná na interlineri.

použitie:

- vodivé kontakty so širokým rozsahom pracovných teplôt

PPI 9116

obojsstranná tieniaca páska z mäkkej medenej fólie s elektricky vodivým, tlakovo citlivým typom lepidla

použitie:

- EMI/RFI tienenie
- vzájomné prepojenie vodivých povrchov
- uzemňovacia samolepiaca páska

PPI 9120

samolepiaca spájkovateľná vodivá páska na báze medi s dezénom

elektricky vodivá páska, spájkovateľná, s nízkym prechodovým odporom

uznaná UL

použitie:

- EMI/RFI tienenie motorov, káblov, rozvádzačov a súčiastok