



OBOJSTRANNÉ PÁSKY

S ROZDIELNOU
LEPIVOU SILOU

RD-172 0.036mm
0.100mm

- obojstranná polyesterová páska s akrylovým lepidlom
- jedna strana pásky je nízko priľnavá a druhá vysoko lepivá s lepením natrvalo

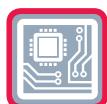
RD-449 0.025mm
0.100mm

- obojstranná polyesterová páska
- páska má na jednej strane akrylové lepidlo, ktoré ľahko lepí na kovy, plasty a iné mat
- na opačnej strane je špeciálne silikónové lepidlo navrhnuté na lepenie na silikón, silikónové povrchy a profily



RD-449B 0.025mm
0.050mm

- verzia RD-449 so silnejším lepidlom, ktoré má okamžitú priľnavosť na rôzne povrchy



RD-172

obojsstranná lepiaca páska s rozdielnou lepidlosťou

Páska na báze polyesterového filmu s akrylovým lepidlom. Páska je obojsstranná z jednej strany s lepidlom s nízkou príľnavosťou a s ľahkým odlepením a z druhej strany s lepidlom s vysokou lepidlosťou s lepením natrvalo.

použitie:

- páska je určená na dočasné prílepenie
- nízko príľnavý typ lepidla sa dá odstrániť z kovu alebo skla bez zanechania nežiaducej stopy po lepidle na povrchu

RD-449

obojsstranná polyesterová páska

obojsstranná páska na báze polyesterového filmu pokrytého z jednej strany silikónovým (polysiloxane) lepidlom a z druhej strany lepidlom zo syntetickej živice. Silikónové lepidlo umožňuje vynikajúcu príľnavosť na silikónovú gumu a silikónom pokryté substráty.

použitie:

- obojsstranne lepiaca páska pre výrobu membránových klávesníc, lepi klávesy zo silikónovej gumy na membránové spínače
- RD-449 je dodávaná na dvoch podkladoch, aj vo forme výsekov na rôzne aplikácie pre membránové spínače

Silikónové lepidlo: embosovaný liner

Lepidlo zo syntetickej živice: papierový liner