



VYSOKOLEPIVÉ SAMOLEPIACE PÁSKY

RD-365A

0.012mm / 0.025mm
0.050mm / 0.190mm

- obojstranná lepiaca páska s akrylovým lepidlom na báze polyesteru
- vyznačuje sa vysokou príľnavosťou a lepivosťou

RD-503

0.025mm

- jednostranná verzia RD-365A

RD-421

0.025mm
0.050mm

- obojstranná páska na báze polyesteru s vysoko príľnavým lepidlom zo syntetickej gummy

RD-203E

0.025mm
0.050mm
0.075mm

- jednostranná verzia RD-421

RD-697

0.025mm
0.050mm

- obojstranná polyesterová lepiaca páska s akrylovým lepidlom
- vyznačuje sa vysokou príľnavosťou a lepivosťou
- má vynikajúcu stálosť voči vysokým teplotám

RD-706

0.025mm

- jednostranná verzia RD-697

RD-697C

0.012mm

- veľmi tenká verzia RD-697

RD-697CX

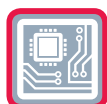
0.012mm

- nežltnúce UV odolné lepidlo

DB Komplexná škála vysoko lepiacich pásovk, mnohé z nich sú priame ekvivalenty 3M VHB pásovk

DBP Skupina vysoko lepiacich pásovk na báze polyesterového filmu

DBT Škála tenších akrylových a silikónových transferových pásovk



RD-365A

vysoko lepivá obojstranná samolepiaca páska

obojstranná páska kombinujúca vysokú lepiivosť, vysokú pevnosť a odolnosť proti odlepeniu. Taktiež odoláva širokej palete rozpúšťadiel a palív

použitie:

- laminovacia páska s vysokou pevnosťou a odolnosťou voči odlepeniu

RD-503

vysoko lepivá samolepiaca páska

páska na báze polyesteru kombinujúca vysokú lepiivosť, vysokú pevnosť a odolnosť voči odlepeniu. Taktiež odoláva širokej palete rozpúšťadiel a palív.

použitie:

- vysoko lepivá páska na spájanie skla, kovov, plastov a poróznych povrchov

RD-421

nadpájacia/ prilepovacia páska pre polyolefínové fólie

na báze polyesterového filmu pokrytého z oboch strán lepidlom so syntetickej gumy. Tento typ lepidla kombinuje vysokú lepiivosť s vysokou pevnosťou, robiac tak túto pásku obzvlášť vhodnou pre rozličné nadpájacie a spájacie aplikácie.

použitie:

- nadpájanie a lepenie polyetylékových a polypropylénových fólií

RD-203E

vysoko pevnostná spojovacia páska

na báze polyesterového filmu s lepidlom so syntetickej gumy. Lepidlo kombinuje vysokú lepiivosť s vysokou pevnosťou spoja, čím je páska vhodná pre širokú oblasť použitia v spojovaní.

použitie:

- nadlepovanie polyetylékových a polypropylénových fólií

RD-697

RD-697C

obojstranná samolepiaca páska

na báze polyesterového filmu pokrytého z oboch strán polyakrylovým lepidlom. Lepidlo sa vyznačuje vysokou príľnavosťou a tiež pevnosťou spoja. Toto ju predurčuje pre široké spektrum spojovacích aplikácií.

RD-706

jednostranná samolepiaca páska

na báze polyesterového filmu pokrytého z jednej strany polyakrylovým lepidlom. Lepidlo sa vyznačuje vysokou príľnavosťou a tiež pevnosťou spoja. Toto ju predurčuje pre široké spektrum spojovacích aplikácií.