



LAMINÁTOVÉ PÁSKY

PRE TIENENIE A NAVÍJANIE
TRANSFORMÁTOROV

PPI 1091

UL

- obojstranný laminát na báze medi a polyesteru

PPI 1091-2

UL

- lemovaná verzia PPI 1091

PPI 1095

- laminát na báze medi a polyesteru
- medená fólia úplne obalená PET izoláciou

PPI 1096

UL

- laminát na báze medi a polyesteru
- medená fólia čiastočne obalená PET izoláciou

INÉ FORMY LAMINÁTOV

1. Lamináty podobné PPI 1091 a 10912 ale s dvoma alebo viacerými súbežnými medenými prúžkami

2. Lamináty podobné PPI 1091, 10912, 1095, 1096 so širokou škálou filmových hrúbok a s rôznymi inými izolačnými materiálmi ako Nomex a Polyimidový film na izoláciu pri tepelných triedach F a H

3. Kovové fólie laminované jednostrannou alebo obojstrannou izoláciou

4. Špeciálne tvary a rôzne medené výseky izolované rovnakým spôsobom ako PPI 1091, 10912, 1095 a 1096, k dipozícii v rôznych hrúbkach medi až do 0,150mm podľa zákazníkovej výkresov a špecifikácií

PPI 6591

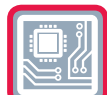
- laminát na báze medi a nomexu
- tepelná trieda H

PPI 6991

- laminát na báze medi a PEN
- tepelná trieda F

PPI 7091

- laminát na báze medi a polyimidu
- tepelná trieda H



PPI 1091

obojsstranná laminátová páska

špeciálna laminátová páska na báze mäkkej medenej žihanej fólie s polyesterovým (polyetylén tereftalát) filmom

PPI 1095

laminátová páska

špeciálna laminátová páska na báze mäkkej medenej žihanej fólie s polyesterovým filmom. Medená fólia je úplne obalená polyesterovou izoláciou s priemerným presahom 2 mm. Ak je potrebné uzemnenie, je možné spájkovanie cez polyesterovú izolačnú vrstvu.

PPI 1096

laminátová páska

špeciálna laminátová páska na báze mäkkej medenej žihanej fólie s polyesterovým (polyetylén tereftalát) filmom. Medená fólia je čiastočne obalená polyesterovou izoláciou s minimálne milimetrovou medzerou na spájkovanie na jednej strane.

Tieto laminátové pásy tepelnej triedy B (do 130°C/ 266°F) môžu byť dodané v rôznych kombináciách hrúbok a širok (filmu a medenej fólie). Veľké množstvo vhodných materiálov spojené s odbornosťou spoločnosti PPI znamená, že môže byť ľahko vyrobená veľmi široká škála kvalitných laminátov šitých na mieru zákazníka.

použitie:

lamináty medenej fólie s polyesterovým filmom majú dve hlavné oblasti použitia:

statická ochrana:

Fungujúc ako elektromagnetická/ elektrostatická ochrana, sa laminát aplikuje medzi primárne a sekundárne vinutie a je taktiež uzemnený. Ochranný štít takto zabraňuje spojeniu medzi primárnym a sekundárnym vinutím.

priame vinutie:

Medené lamináty sa využívajú aj ako náhrada za medený vodič v primárnom a sekundárnom vinutí. Fóliové vodiče, v porovnaní s drôtenými vodičmi, poskytujú výhodu väčšej povrchovej plochy pri zachovaní rovnakého prierezu. Pretože väčšina prúdu tečúceho vodičom sa sústreďuje v blízkosti jeho povrchu (tzv. skin efekt) a obmedzenia plývajúceho z prítomnosti tohto skin efektu sa výrazne prejavujú pri vzraste frekvencií, došlo k významnému využitiu fóliových laminovaných pásov pri výrobe vysokofrekvenčných transformátorov.

PPI 6591

jednostranná laminátová páska

špeciálna laminátová páska na báze mäkkej medenej žihanej fólie s Nomex® papierom. Táto laminátová páska tepelnej triedy H (do 180°C/ 356°F) môže byť dodaná v rôznych kombináciách hrúbok a širok (nomexu a medenej fólie).

PPI 6991

jednostranná laminátová páska

špeciálna laminátová páska na báze mäkkej medenej žihanej fólie s PEN (polyethylene naphthalate) filmom. Táto laminátová páska tepelnej triedy F (do 155°C/ 311°F) môže byť dodaná v rôznych kombináciách hrúbok a širok (filmu a medenej fólie).

PPI 7091

jednostranná laminátová páska

špeciálne laminátová páska na báze mäkkej medenej žihanej fólie s polyimidovým filmom. Táto laminátová páska tepelnej triedy H (do 180°C/ 356°F) môže byť dodaná v rôznych kombináciách hrúbok a širok (filmu a medenej fólie).